



VERKAUFSDOKUMENTATION

VERKAUFS-DOKUMENTATION

5 EIGENTUMSWOHNUNGEN MIT EINSTELLHALLE

RUSTMATTWEG DEITINGEN - INHALTSVERZEICHNIS



INHALTSVERZEICHNIS	Seite 01
INFORMATIONEN	Seite 03
RAUMPROGRAMM	Seite 05
BAUBESCHRIEB ALLGEMEIN	Seite 07
BAUBESCHRIEB WOHNUNGEN	Seite 08
KARTENAUSSCHNITT	Seite 17
SITUATIONSPLAN	Seite 18
UMGEBUNGSPLAN	Seite 19
UNTERGESCHOSS	Seite 20
ERDGESCHOSS	Seite 21
OBERGESCHOSS	Seite 22
ATTIKAGESCHOSS	Seite 23
VERKAUFSPREISE	Seite 24
ARCHITEKTUR / BERATUNG / VERKAUF / BEZUG	Seite 25





5 EIGENTUMSWOHNUNGEN MIT EINSTELLHALLE

RUSTMATTWEG DEITINGEN - INFORMATIONEN

EXKLUSIVE GESCHOSSWOHNUNGEN

In einem ruhigen Wohnquartier, in der Gemeinde Deitingen, entsteht ein Wohnhauskonzept mit fünf grosszügigen und exklusiven Eigentumswohnungen welche in Architektur, Material und Qualität höchste Ansprüche erfüllen. Die Grundidee basiert auf einem klaren Hauptvolumen mit auskragenden Sichtbetonelementen. Diese Auskragungen sollen das Gebäude als Gesamtensemble skulptural in Erscheinung treten lassen. Pro Geschoss (EG + OG) sind zwei Wohnungen angegliedert welche voneinander unterschiedlich ausgerichtet sind. Im Attikageschoss entsteht eine grosse Wohnung mit grosszügiger Panoramaterrasse. Durch diese Anordnungen entstehen individuelle Rückzugsorte mit grosser Privatsphäre. Innen- und Aussenbereich vereint sich zu einem harmonischen und einheitlichen Gesamtkonzept. Die sehr ruhige und private Wohnlage besticht durch eine wunderbare Aussicht auf das Alpenpanorama. Das Wohngebäude wurde so ausgerichtet (Süden) dass jeder Wohnbereich Tagessonne geniessen kann. Jede Wohnung besitzt private Rückzugsmöglichkeiten im Aussenbereich in Form von Terrassen, Loggien und Sitzplätzen. Ein Kellerraumabteil steht im Untergeschoss jeder Wohnung zusätzlich zur Verfügung. Waschen + Trocknen ist in den jeweiligen Wohnungen integriert, kann aber optional im Kellerraum erstellt werden. In der grosszügigen Einstellhalle befinden sich 12 Parkplätze. Von hier gelangt man bequem über eine Lifanlage in die Wohnbereiche.

Grosser Wert wird auf Nachhaltigkeit und Ökologie gelegt. Die Wohnungen werden mit einer kontrollierten Wohnraumlüftung, einer Loxone Gebäudeautomation und einer Photovoltaikanlage auf dem begrünten Dach ausgestattet. Die Wärmeerzeugung erfolgt über eine Luft/Wasser Wärmepumpe und die Wärmeabgabe wird über eine Fussbodenheizung gewährleistet. Der massive Grundbau aus Beton und Backstein wird mit einer gedämmten Holzständerkonstruktion und hinterlüfteter Fassade mit diagonalen Holzlamellen verkleidet.

Die Fassade wirkt durch die Sichtbetonauskragungen markant und leicht zugleich. Durch die Verschiebungen und Auskragungen entstehen spannende Kombinationen vom Innen- und Aussenleben. Jede Wohnung verdeutlicht das Konzept "Loft - Wohnen". Daher wurden alle Wohnungen mit umlaufenden Gangsituationen entwickelt. Die Umgebungs- und Weggestaltung wird mit Stahlplatten, Abtreppungen und feinen Rampen gezielt um das Grundstück gebaut. Die geführten Wege werden durch Beleuchtung und heimischer Bepflanzung gekonnt in Szene gesetzt.

KENNZAHLEN

- . Bauherrschaft: Galli Gesamtleistungen AG
- . Erstellungsjahr: 2025 / 2026
- . Bezug: Schlüsselfertig Oktober 2026
- . Wohnungsanzahl: 5 Eigentumswohnungen (4^{1/2} - 5^{1/2} Zimmer)
- . Grundstückfläche: 975m²
- . Wohnfläche: 704m² (pro Wohnung 129.16m² – 177.99m²)
- . Sitzplatzfläche: 160m² (pro Wohnung 15.04m² – 97.59m²)
- . Erschliessungsfläche: 58m²
- . Abstell- und Technikfläche: 99m²
- . Veloabstellfläche: 12m²
- . Einstellhallenfläche: 327m²
- . Gebäudevolumen SIA 116: 3'364m³
- . Einstellhallenvolumen SIA 116: 1'286m³

VERKEHR

Die Gemeinde Deitingen ist verkehrsmässig sehr gut erschlossen. Die nächsten Anschlüsse an die Autobahn A1 (Bern-Zürich), die das Gemeindegebiet durchquert befinden sich jeweils rund 5 km vom Ortskern entfernt bei Wangen an der Aare und Zuchwil. Damit liegt die Gemeinde an zentralster Lage im Mittelland – und die meisten Zentren sind zwischen 30 und 60 Minuten mit öffentlichen Verkehrsmitteln oder dem Auto erreichbar.

SBB / ÖV

Deitingen liegt im Mittelland und ist verkehrstechnisch gut erschlossen. Durch die Eisenbahnlinie Olten - Solothurn, mit dem eigenen Bahnhof Deitingen erreichen Sie den Hauptbahnhof Solothurn in wenigen Minuten.

FLUGHAFEN

Bern-Belp, Zürich und Basel sind innerhalb einer Stunde erreichbar.

NATUR

Deitingen liegt trotz Stadtnähe zu Solothurn sehr ländlich und ist mit viel Wald umgeben. Das Gemeindegebiet erschliesst sich von der Aare bis fast zum Fusse des Balmbergs. Das grosse Naherholungsgebiet bietet eine sehr hohe Lebensqualität. In wenigen Minuten ist man im Grünen, welches verschiedenste Freizeitmöglichkeiten bietet. Auf dem beliebten Ausflugsziel, dem Weissenstein (1'291 m ü. M.), kann man einen wunderbaren Ausblick auf das Mittelland und die Alpen geniessen. Der Solothurner Hausberg bietet auch verschieden Freizeittaktivitäten. Dies reicht vom Planetenweg (bis Grenchenberg), über den botanischen Juragarten, zum Höhlensystem «Nidleloch», verschiedene Rundwanderwege bis hin im Winter zu einem der attraktivsten Schlittelwege der Schweiz.

SCHULE

Vom Kindergarten bis zur 6. Klasse können Schülerinnen und Schüler die Schule in Deitingen besuchen. Dank einem kompetenten Team von Lehrkräften, einer bedarfsgerechten Infrastruktur und einem breiten Bildungsangebot wird die Schule Deitingen den aktuellen pädagogischen Anforderungen gerecht und geniesst einen hervorragenden Ruf.

DORFVEREIN

In Deitingen und Umgebung gibt es zahlreiche Vereine vom Sportverein über die Fasnachtsclique bis hin zur Musikgesellschaft. Es hat aktuell mehr als 30 gemeldete Vereine in Deitingen.

KULTUR

Mit der Nähe zur Kantonshauptstadt, der schönsten Barockstadt der Schweiz, profitiert die Gemeinde Deitingen vom vielfältigen Kulturangebot Solothurns (Museen, Theater, Kulturfabrik Kofmehl, das alte Spital, solothurner Filmtage, solothurner Literaturtage, Kunstsupermarkt) bietet aber auch in der Gemeinde selber vielerlei Möglichkeiten.





5 EIGENTUMSWOHNUNGEN MIT EINSTELLHALLE

RUSTMATTWEG DEITINGEN - RAUMPROGRAMM



UNTERGESCHOSS MIT EINSTELLHALLE
geschlossenes Treppenhaus mit rollstuhlgängiger Liftanlage und Treppe

5 x Kellerräume mit jeweils vorgesehenen optionalen Anschlüssen für Waschmaschine + Wäschetrockner

1 x Veloabstellraum

1 x Technikraum

1 x Hauswartraum

1 x Einstellhalle mit 12 Autoabstellplätzen

ERDGESCHOSS MIT GARTENFLÄCHE
geschlossenes Treppenhaus mit rollstuhlgängiger Liftanlage und Treppe

4^{1/2} Zimmergeschosswohnung Ost 129.16 m² Nettowohnfläche mit gedecktem Sitzplatz / Loggia von 16.61 m² sowie alleinigem Nutzungsrecht Gartenbereich Südosten von 126 m²

4^{1/2} Zimmergeschosswohnung West 129.31 m² Nettowohnfläche mit gedecktem Sitzplatz / Loggia von 16.70 m² sowie alleinigem Nutzungsrecht Gartenbereich Südwesten von 286 m²

1 x Zugangsbereich mit Rampe zu Treppenhaus

1 x Containerplatz mit Einfriedung

1 x Veloabstellplätze ungedeckt

2 x Aussenautoabstellplätze

OBERGECHOSS MIT LOGGIEN
geschlossenes Treppenhaus mit rollstuhlgängiger Liftanlage und Treppe

4^{1/2} Zimmergeschosswohnung Ost 129.16 m² Nettowohnfläche mit gedecktem Sitzplatz / Loggia von 15.04 m²

4^{1/2} Zimmergeschosswohnung West 129.31 m² Nettowohnfläche mit gedecktem Sitzplatz / Loggia von 15.12 m²

ATTIKAGESCHOSS MIT TERRASSE
geschlossenes Treppenhaus mit rollstuhlgängiger Liftanlage und Treppe

5^{1/2} Zimmergeschosswohnung 177.99 m² Nettowohnfläche mit Terrasse von 97.59 m²



5 EIGENTUMSWOHNUNGEN MIT EINSTELLHALLE

RUSTMATTWEG DEITINGEN - BAUBESCHRIEB ALLGEMEIN

EINSTELLHALLE

Boden:	Monobeton geschliffen
Wände:	Beton roh, Dämmung verputzt
Decke:	Beton roh, Dämmung Holzfaserplatte
Elektro:	Garagentor elektrisch mit Servicetüre Notausgang, Farbe identisch zu Fenster RAL 7048 Beleuchtung mit FL-Leuchten, Leerrohre für Elektroauto, gemäss Elektroinstallationsplan

TECHNIK + HAUSWART + KELLER + VELO

Boden:	Monobeton geschliffen
Wände:	Beton roh, Kalksandstein roh
Decke:	Beton roh
Elektro:	gemäss Elektroinstallationsplan
Haustechnik:	Elektrohauptverteilung, Luft/Wasser-Wärmepumpe mit Fussbodenheizung in den Wohnungen und elektrische Raumthermostaten, Einzelraumregulierungen Warm- und Kaltwasserverteilung Verbraucherzähler je Wohnung Photovoltaikanlage für alle 5 Wohnungen mit ZEF - Einspeisung

TREPPENHAUS + LIFT

Boden:	Betonboden, Betontreppen und Podeste mit Keramikplatten, gem. Konzept Architekt Argenta, Spanien, Kalksten Winter, Feinsteinzeug 60 x 60 x 0,9 cm
Wände:	Sichtbeton in OSB Struktur
Decke:	Sichtbeton in OSB Struktur
Elektro:	gemäss Elektroinstallationsplan
Geländer:	Flachstahl Handlauf, Staketten, Untergurt, seitliche Stirnbleche Farbe Perlmausgrau RAL 7048 oder Signalschwarz RAL 9004
Lift:	Elektronische Liftanlage ohne Überfahrt und ohne Maschinenraum 8 Personen, max. 630 KG Gewicht, Rollstuhlgängig

UMGEBUNG

Zufahrtsrampe EH:	Hartbetonbelag gerillt, entwässert mit Rinne, gem. Konzept Architekt Wandaufbauleuchte Simes Miniskill schwarz 10 Stück, gem. Elektroplan
Besucher PP + Velo:	Verbundsteine entwässert, gemäss Konzept Architekt
Gehwege:	Verbundsteine entwässert, Einfassung Stahlblech und Wegbeleuchtung Wandaufbauleuchte Simes Miniskill schwarz 5 Stück, gem. Elektroplan
Containerplatz:	Verbundsteine entwässert, gemäss Konzept Architekt
Begrünung:	Rasenflächen und Bepflanzung, Hecke, Sträucher und Bäume entlang Gehwege Strassen und Einstellhalle als Sichtschutz, gem. Konzept Architekt

KONSTRUKTION

Bodenplatte UG:	Stahlbetonbodenplatte 25 cm, wasserdicht, Dichtigkeitsklasse 2 mit Combiflex + Injektionskanal, Fundamenterdung, Monobeton geschliffen
Einstellhalle UG:	Stahlbetonwände 25 cm, wasserdicht, Dichtigkeitsklasse 2 mit Combiflex + Injektionskanal, Sickerplatten Delta MS
Aussenwände UG:	Stahlbetonwände 25 cm, wasserdicht, Dichtigkeitsklasse 2 mit Combiflex + Injektionskanal, Sickerplatten Delta MS, vereinzelt Perimeterdämmung
Innenwände UG:	Stahlbetonwände 25 cm und Kalksandsteinwände 12 - 15 cm
Aussenwände:	Stahlbetonwände 18 - 20 cm und Backsteinwände 17,5 cm
Innenwände:	Stahlbetonwände 15 - 28 cm und Backsteinwände 12,5 - 17,5 cm
Betondecken:	Stahlbetondecken 25 - 44 cm
Fassade:	mineralische Wärmedämmung 16 cm, Weichfaserplatte 2,4 cm, Windpapier Hinterlüftungsebene 4 cm, diagonale Holzlamellen 3 cm, Druckimprägnierung, Lasur Dämmungen nach Minergiestandart, ohne Zertifizierung
Trennwände:	Stahlbetonwände 25 - 28 cm
Fenster:	Holz-Metall-Fenster, dreifach Isolierverglasung, Innen weiss fertig Innen Treppe EG + OG Achatgrau RAL 7038 + Aussen Perlmausgrau RAL 7048 oder ähnlich
Eingang EG:	Holz-Metall-Türe, Aussen Vollblatt Metall, Innen Vollblatt Holz Innen Achatgrau RAL 7038 und Aussen Farbe Perlmausgrau RAL 7048 oder ähnlich
Sonnenschutz:	Verbundraffstoren VR 70, elektrisch, Farbe VSR 780 oder RAL 7048 oder ähnlich Stoffstoren Solozip II Intro 95, elektrisch, Farbe VSR 780 oder RAL 7048 oder ähnlich Sonnenmarkise Attika, elektrisch Farbe VSR 780 oder RAL 7048 oder ähnlich
Innentüren:	Rahmentüren mit mit Decken- und Leibungsbretter, weiss gestrichen, Türhöhe raumhoch
Wohnungstüren:	Rahmentüren oder Blockrahmentüren, weiss gestrichen, Türhöhe 220 cm
Flachdach + Attika:	Stahlbetondecke 25 - 36 cm, Dampfsperre vollflächig verschweisst, Wärmedämmung 14 cm Polymerbitumenbahn 2 - lagig, vollflächig verschweisst, Begrünung 8 cm, Kiesstreifen, Dachrandabschluss Farbe RAL 7048 oder an Fassade angepasst
Heizung / Lüftung:	Luft/Wasser-Wärmepumpe mit Fussbodenheizung Kontrollierte Wohnraumlüftung, Lüftungsgerät + Steuergerät einzeln in jeder Wohnung
Automation:	Loxone - Gebäudeautomation für Storen + Licht + Heizung + Videogegensprechanlage
Schallschutz:	Gemäss SIA 181



WOHNUNG 4^{1/2} ZIMMER ERDGESCHOSS OST

EINGANG + KORRIDOR

Boden: Parkettbelag, Admonter, Österreich, Eiche wild, Astlöcher schwarz gespachtelt
Landhausdielen 200 x 19,2 x 1,3 cm, Materialpreis CHF 90.-/m²
Wände: Glattstrich Q3, weiss gestrichen Farbe NCS S 0500 N
Decke: Glattstrich Q3, weiss gestrichen Farbe NCS S 0500 N
Elektro: Eingang: Einbauspot 4 Stück Regent Novo 2 Round LED
Korridor: Einbauspot 3 Stück Regent Novo 2 Round LED
Innenring bündig, Farbe weiss, Schalter, Steckdosen, gem. Elektroplan
Garderobe: 3 Einbauschränke, weiss lackiert seidenmatt, Sockel + Blende unsichtbar
in 1 Element Elektroverteilung an Schrankrückwand, Ablage, Kleiderstange
Korridor: 4 Einbauschränke, weiss lackiert seidenmatt, Sockel + Blende unsichtbar
davon 1 Element für Verteilung Lüftung, Sanitär, Heizung, Ablage, Kleiderstange

KÜCHE

Boden: Parkettbelag, Admonter, Österreich, Eiche wild, Astlöcher schwarz gespachtelt
Landhausdielen 200 x 19,2 x 1,3 cm, Materialpreis CHF 90.-/m²
Wände: Glattstrich Q3, weiss gestrichen Farbe NCS S 0500 N
Decke: Glattstrich Q3, weiss gestrichen Farbe NCS S 0500 N
Elektro: Einbauspot 6 Stück Regent Novo 2 Round LED
Innenring bündig, Farbe weiss, Schalter, Steckdosen gem. Elektroplan
Küche: schwarze lackiert seidenmatt RAL 9004, Glasabdeckung Acilux RAL 9004
Backofen, Glaskeramik, Dampfzug mit Umluft in Kochinsel integriert
Geschirrspüler, Backofen, Steamer, Kühlschrank mit Servodrive
alle Geräte V-ZUG V4000, Spülbecken und Seifenspender Franke
Kehrichtauszug Müller X-Line Premium, Armatur Gessi Semi Pro schwarz
Einteilung Türen, Schubladen, Regale, Ablage, Steckdosen, Ablage
Budgetpreis CHF 40'000.-, gem. Küchenplan

WOHNEN + ESSEN

Boden: Parkettbelag, Admonter, Österreich, Eiche wild, Astlöcher schwarz gespachtelt
Landhausdielen 200 x 19,2 x 1,3 cm, Materialpreis CHF 90.-/m²
Wände: Glattstrich Q3, weiss gestrichen Farbe NCS S 0500 N
Decke: Glattstrich Q3, weiss gestrichen Farbe NCS S 0500 N
Elektro: Einbauspot 4 Stück Regent Novo 2 Round LED, Innenring bündig, Farbe weiss
2 x Multimediasteckdosen, elektrische Storen, Schalter, Steckdosen, gem. Elektroplan

ZIMMER 1 + ANKLEIDE

Boden: Parkettbelag, Admonter, Österreich, Eiche wild, Astlöcher schwarz gespachtelt
Landhausdielen 200 x 19,2 x 1,3 cm, Materialpreis CHF 90.-/m²
Wände: Glattstrich Q3, weiss gestrichen Farbe NCS S 0500 N
Decke: Glattstrich Q3, weiss gestrichen Farbe NCS S 0500 N
Elektro: Einbauspot 3 Stück Regent Novo 2 Round LED, Innenring bündig, Farbe weiss
1 x Multimediasteckdose leer, elektrische Storen, Schalter, Steckdosen gem. Elektroplan
Schreiner: 3 Einbauschränke, weiss lackiert seidenmatt, Sockel + Blende unsichtbar, Ablage Kleiderstange
Raumtrenner Ankleide aus Lamellen mit Rückfront, Fichte / Tanne gehobelt, geschliffen, lasiert
Rahmentüre mit Decke- und Leibungsbrett, weiss gestrichen, Türhöhe raumhoch

ZIMMER 2

Boden: Parkettbelag, Admonter, Österreich, Eiche wild, Astlöcher schwarz gespachtelt
Landhausdielen 200 x 19,2 x 1,3 cm, Materialpreis CHF 90.-/m²
Wände: Glattstrich Q3, weiss gestrichen Farbe NCS S 0500 N
Decke: Glattstrich Q3, weiss gestrichen Farbe NCS S 0500 N
Elektro: 1 x Multimediasteckdose leer, elektrische Storen, Schalter, Steckdosen gem. Elektroplan
Schreiner: 3 Einbauschränke, weiss lackiert seidenmatt, Sockel und Blende unsichtbar,
Rahmentüre mit Decke- und Leibungsbrett, weiss gestrichen, Türhöhe raumhoch

ZIMMER 3

Boden: Parkettbelag, Admonter, Österreich, Eiche wild, Astlöcher schwarz gespachtelt
Landhausdielen 200 x 19,2 x 1,3 cm, Materialpreis CHF 90.-/m²
Wände: Glattstrich Q3, weiss gestrichen Farbe NCS S 0500 N
Decke: Glattstrich Q3, weiss gestrichen Farbe NCS S 0500 N
Elektro: 1 x Multimediasteckdose leer, elektrische Storen, Schalter, Steckdosen gem. Elektroplan
Schreiner: Rahmentüre mit Decke- und Leibungsbrett, weiss gestrichen, Türhöhe raumhoch

BAD 1 + 2

Boden/Wand: Keramik, Argenta, Spanien, Kalkstein Earth,
Feinsteinzeug 60 x 60 x 0,9 cm, Materialpreis CHF 60.-/m²
Decke: Glattstrich Q3, weiss gestrichen Farbe NCS S 0500 N
Elektro: LED-Bandprofil, Aluminium eloxiert, AKA Leuchten, Rückwand Dusche + WC
Sanitär: Spiegelschrank mit LED-Band, gemäss Elektroplan
Armaturen in Edelstahl, Gessi Rettangolo K + Gessi Emporio Regenbrause
Dusche begehbar bodeneben mit Keramikplatten, Lavabo + WC Catalano
WM + TU V-ZUG Adora V4000, Budgetpreis CHF 28'200.-, Apparate gem. Badpläne
Ablagefläche als Nische in Rückwand Dusche integriert,
Schreiner: Unterbaumöbel: 180 x 52 x 44 cm (3 Flügeltüren) + 80 x 52 x 44 cm (1 Flügeltüre)
Rahmentüre mit Decke- und Leibungsbrett, weiss gestrichen, Türhöhe raumhoch

SITZPLATZ

Boden: Accoyaholz, Unterkonstruktion Aluminium, Buzon - Stelzlager, Einfassung Stahlblech
Wände: hinterlüftete Fassade mit diagonalen Holzlamellen
Druckimprägnierung, Lasur
Decke: Sichtbeton in Struktur Siebdruckplatten
Elektro: Einbauspot 3 Stück Regent Novo 2 Round LED, Innenring bündig, Alu gebürstet



VERKAUFS-DOKUMENTATION

5 EIGENTUMSWOHNUNGEN MIT EINSTELLHALLE

RUSTMATTWEG DEITINGEN - BAUBESCHRIEB WOHNUNGEN

5 EIGENTUMSWOHNUNGEN MIT EINSTELLHALLE

RUSTMATTWEG DEITINGEN - BAUBESCHRIEB WOHNUNGEN



WOHNUNG 4^{1/2} ZIMMER OBERGESCHOSS OST

EINGANG + KORRIDOR

Boden: Parkettbelag, Admonter, Österreich, Eiche wild, Astlöcher schwarz gespachtelt
Landhausdielen 200 x 19,2 x 1,3 cm, Materialpreis CHF 90.-/m²
Wände: Glattstrich Q3, weiss gestrichen Farbe NCS S 0500 N
Decke: Glattstrich Q3, weiss gestrichen Farbe NCS S 0500 N
Elektro: Eingang: Einbauspots 4 Stück Regent Novo 2 Round LED
Korridor: Einbauspots 3 Stück Regent Novo 2 Round LED
Innenring bündig, Farbe weiss, Schalter, Steckdosen, gem. Elektroplan
Garderobe: Eingang: 3 Einbauschränke, weiss lackiert seidenmatt, Sockel + Blende unsichtbar
in 1 Element Elektroverteilung an Schrankrückwand, Tablare, Kleiderstange
Korridor: 4 Einbauschränke, weiss lackiert seidenmatt, Sockel + Blende unsichtbar
davon 1 Element für Verteilung Lüftung, Sanitär, Heizung, Tablare, Kleiderstange

KÜCHE

Boden: Parkettbelag, Admonter, Österreich, Eiche wild, Astlöcher schwarz gespachtelt
Landhausdielen 200 x 19,2 x 1,3 cm, Materialpreis CHF 90.-/m²
Wände: Glattstrich Q3, weiss gestrichen Farbe NCS S 0500 N
Decke: Glattstrich Q3, weiss gestrichen Farbe NCS S 0500 N
Elektro: Einbauspots 6 Stück Regent Novo 2 Round LED
Küche: Innenring bündig, Farbe weiss, Schalter, Steckdosen gem. Elektroplan
schwarz lackiert seidenmatt RAL 9004, Glasabdeckung Acilux RAL 9004
Backofen, Glaskeramik, Dampfzug mit Umluft in Kochinsel integriert
Geschirrspüler, Backofen, Steamer, Kühlschrank mit Servodrive
alle Geräte V-ZUG V4000, Spülbecken und Seifenspender Franke
Kehrichtauszug Müller X-Line Premium, Armatur Gessi Semi Pro schwarz
Einteilung Türen, Schubladen, Regale, Tablare, Steckdosen, Ablage
Budgetpreis CHF 40'000.-, gem. Küchenplan

WOHNEN + ESSEN

Boden: Parkettbelag, Admonter, Österreich, Eiche wild, Astlöcher schwarz gespachtelt
Landhausdielen 200 x 19,2 x 1,3 cm, Materialpreis CHF 90.-/m²
Wände: Glattstrich Q3, weiss gestrichen Farbe NCS S 0500 N
Decke: Glattstrich Q3, weiss gestrichen Farbe NCS S 0500 N
Elektro: Einbauspots 4 Stück Regent Novo 2 Round LED, Innenring bündig, Farbe weiss
2 x Multimediasteckdosen, elektrische Storen, Schalter, Steckdosen, gem. Elektroplan

ZIMMER 1 + ANKLEIDE

Boden: Parkettbelag, Admonter, Österreich, Eiche wild, Astlöcher schwarz gespachtelt
Landhausdielen 200 x 19,2 x 1,3 cm, Materialpreis CHF 90.-/m²
Wände: Glattstrich Q3, weiss gestrichen Farbe NCS S 0500 N
Decke: Glattstrich Q3, weiss gestrichen Farbe NCS S 0500 N
Elektro: Einbauspots 3 Stück Regent Novo 2 Round LED, Innenring bündig, Farbe weiss
1 x Multimediasteckdose leer, elektrische Storen, Schalter, Steckdosen gem. Elektroplan
3 Einbauschränke, weiss lackiert seidenmatt, Sockel + Blende unsichtbar, Tablare Kleiderstange
Raumtrenner Ankleide aus Lamellen mit Rückfront, Fichte / Tanne gehobelt, geschliffen, lasiert
Rahmentüre mit Decke- und Leibungsbrett, weiss gestrichen, Türhöhe raumhoch

ZIMMER 2

Boden: Parkettbelag, Admonter, Österreich, Eiche wild, Astlöcher schwarz gespachtelt
Landhausdielen 200 x 19,2 x 1,3 cm, Materialpreis CHF 90.-/m²
Wände: Glattstrich Q3, weiss gestrichen Farbe NCS S 0500 N
Decke: Glattstrich Q3, weiss gestrichen Farbe NCS S 0500 N
Elektro: 1 x Multimediasteckdose leer, elektrische Storen, Schalter, Steckdosen gem. Elektroplan
3 Einbauschränke, weiss lackiert seidenmatt, Sockel + Blende unsichtbar,
Rahmentüre mit Decke- und Leibungsbrett, weiss gestrichen, Türhöhe raumhoch

ZIMMER 3

Boden: Parkettbelag, Admonter, Österreich, Eiche wild, Astlöcher schwarz gespachtelt
Landhausdielen 200 x 19,2 x 1,3 cm, Materialpreis CHF 90.-/m²
Wände: Glattstrich Q3, weiss gestrichen Farbe NCS S 0500 N
Decke: Glattstrich Q3, weiss gestrichen Farbe NCS S 0500 N
Elektro: 1 x Multimediasteckdose leer, elektrische Storen, Schalter, Steckdosen gem. Elektroplan
Schreiner: Rahmentüre mit Decke- und Leibungsbrett, weiss gestrichen, Türhöhe raumhoch

BAD 1 + 2

Boden/Wand: Keramik, Argenta, Spanien, Kalkstein Earth,
Feinsteinzeug 60 x 60 x 0,9 cm, Materialpreis CHF 60.-/m²
Decke: Glattstrich Q3, weiss gestrichen Farbe NCS S 0500 N
Elektro: LED-Bandprofil, Aluminium eloxiert, AKA Leuchten, Rückwand Dusche + WC
Spiegelschrank mit LED-Band, gemäss Elektroplan
Sanitär: Armaturen in Edelstahl, Gessi Rettangolo K + Gessi Emporio Regenbrause
Dusche begehbar bodeneben mit Keramikplatten, Lavabo + WC Catalano
WM + TU V-ZUG Adora V4000, Budgetpreis CHF 27'800.-, Apparate gem. Badpläne
Dusche: Ablagefläche als Nische in Rückwand Dusche integriert,
Schreiner: Unterbaumöbel: 180 x 52 x 44 cm (3 Flügeltüren) + 80 x 52 x 44 cm (1 Flügeltüre)
Rahmentüre mit Decke- und Leibungsbrett, weiss gestrichen, Türhöhe raumhoch

SITZPLATZ

Boden: Accoyaholz, Unterkonstruktion Aluminium, Buzon - Stelzlager, Einfassung Stahlblech
Wände: hinterlüftete Fassade mit diagonalen Holzlamellen
Druckimprägnierung, Lasur
Decke: Sichtbeton in Struktur Siebdruckplatten
Elektro: Einbauspots 3 Stück Regent Novo 2 Round LED
Innenring bündig, Alu gebürstet



5 EIGENTUMSWOHNUNGEN MIT EINSTELLHALLE

RUSTMATTWEG DEITINGEN - BAUBESCHREIB WOHNUNGEN



WOHNUNG 4^{1/2} ZIMMER ERDGESCHOSS WEST

EINGANG + KORRIDOR

Boden: Parkettbelag, Admonter, Österreich, Eiche wild, Astlöcher schwarz gespachtelt
Landhausdiele 200 x 19,2 x 1,3 cm, Materialpreis CHF 90.-/m²
Wände: Glattstrich Q3, weiss gestrichen Farbe NCS S 0500 N
Decke: Glattstrich Q3, weiss gestrichen Farbe NCS S 0500 N
Elektro: Eingang: Einbauspot 4 Stück Regent Novo 2 Round LED
Korridor: Einbauspot 3 Stück Regent Novo 2 Round LED
Innenring bündig, Farbe weiss, Schalter, Steckdosen, gem. Elektroplan
Garderobe: Eingang: 3 Einbauschränke, weiss lackiert seidenmatt, Sockel + Blende unsichtbar
in 1 Element Elektroverteilung an Schrankrückwand, Ablare, Kleiderstange
Korridor: 4 Einbauschränke, weiss lackiert seidenmatt, Sockel + Blende unsichtbar
davon 1 Element für Verteilung Lüftung, Sanitär, Heizung, Ablare, Kleiderstange

KÜCHE

Boden: Parkettbelag, Admonter, Österreich, Eiche wild, Astlöcher schwarz gespachtelt
Landhausdiele 200 x 19,2 x 1,3 cm, Materialpreis CHF 90.-/m²
Wände: Glattstrich Q3, weiss gestrichen Farbe NCS S 0500 N
Decke: Glattstrich Q3, weiss gestrichen Farbe NCS S 0500 N
Elektro: Einbauspot 6 Stück Regent Novo 2 Round LED
Innenring bündig, Farbe weiss, Schalter, Steckdosen gem. Elektroplan
Küche: schwarz lackiert seidenmatt RAL 9004, Glasabdeckung Acilux RAL 9004
Backofen, Glaskeramik, Dampfzug mit Umluft in Kochinsel integriert
Geschirrspüler, Backofen, Steamer, Kühlschrank mit Servodrive
alle Geräte V-ZUG V4000, Spülbecken und Seifenspender Franke
Kehrichtauszug Müller X-Line Premium, Armatur Gessi Semi Pro schwarz
Einteilung Türen, Schubladen, Regale, Ablare, Steckdosen, Ablage
Budgetpreis CHF 40'000.-, gem. Küchenplan

WOHNEN + ESSEN

Boden: Parkettbelag, Admonter, Österreich, Eiche wild, Astlöcher schwarz gespachtelt
Landhausdiele 200 x 19,2 x 1,3 cm, Materialpreis CHF 90.-/m²
Wände: Glattstrich Q3, weiss gestrichen Farbe NCS S 0500 N
Decke: Glattstrich Q3, weiss gestrichen Farbe NCS S 0500 N
Elektro: Einbauspot 4 Stück Regent Novo 2 Round LED, Innenring bündig, Farbe weiss
2 x Multimediasteckdosen, elektrische Storen, Schalter, Steckdosen, gem. Elektroplan

ZIMMER 1 + ANKLEIDE

Boden: Parkettbelag, Admonter, Österreich, Eiche wild, Astlöcher schwarz gespachtelt
Landhausdiele 200 x 19,2 x 1,3 cm, Materialpreis CHF 90.-/m²
Wände: Glattstrich Q3, weiss gestrichen Farbe NCS S 0500 N
Decke: Glattstrich Q3, weiss gestrichen Farbe NCS S 0500 N
Elektro: Einbauspot 3 Stück Regent Novo 2 Round LED, Innenring bündig, Farbe weiss
1 x Multimediasteckdose leer, elektrische Storen, Schalter, Steckdosen gem. Elektroplan
Schreiner: 3 Einbauschränke, weiss lackiert seidenmatt, Sockel + Blende unsichtbar, Ablare Kleiderstange
Raumtrenner Ankleide aus Lamellen mit Rückfront, Fichte / Tanne gehobelt, geschliffen, lasiert
Rahmentüre mit Decke- und Leibungsbrett, weiss gestrichen, Türhöhe raumhoch

ZIMMER 2

Boden: Parkettbelag, Admonter, Österreich, Eiche wild, Astlöcher schwarz gespachtelt
Landhausdiele 200 x 19,2 x 1,3 cm, Materialpreis CHF 90.-/m²
Wände: Glattstrich Q3, weiss gestrichen Farbe NCS S 0500 N
Decke: Glattstrich Q3, weiss gestrichen Farbe NCS S 0500 N
Elektro: 1 x Multimediasteckdose leer, elektrische Storen, Schalter, Steckdosen gem. Elektroplan
Schreiner: 3 Einbauschränke, weiss lackiert seidenmatt, Sockel und Blende unsichtbar,
Rahmentüre mit Decke- und Leibungsbrett, weiss gestrichen, Türhöhe raumhoch

ZIMMER 3

Boden: Parkettbelag, Admonter, Österreich, Eiche wild, Astlöcher schwarz gespachtelt
Landhausdiele 200 x 19,2 x 1,3 cm, Materialpreis CHF 90.-/m²
Wände: Glattstrich Q3, weiss gestrichen Farbe NCS S 0500 N
Decke: Glattstrich Q3, weiss gestrichen Farbe NCS S 0500 N
Elektro: 1 x Multimediasteckdose leer, elektrische Storen, Schalter, Steckdosen gem. Elektroplan
Schreiner: Rahmentüre mit Decke- und Leibungsbrett, weiss gestrichen, Türhöhe raumhoch

BAD 1 + 2

Boden/Wand: Keramik, Argenta, Spanien, Kalkstein Earth,
Feinsteinzeug 60 x 60 x 0,9 cm, Materialpreis CHF 60.-/m²
Decke: Glattstrich Q3, weiss gestrichen Farbe NCS S 0500 N
Elektro: LED-Bandprofil, Aluminium eloxiert, AKA Leuchten, Rückwand Dusche + WC
Spiegelschrank mit LED-Band, gemäss Elektroplan
Sanitär: Armaturen in Edelstahl, Gessi Rettangolo K + Gessi Emporio Regenbrause
Dusche begehbar bodeneben mit Keramikplatten, Lavabo + WC Catalano
WM + TU V-ZUG Adora V4000, Budgetpreis CHF 28'200.-, Apparate gem. Badpläne
Dusche: Ablagefläche als Nische in Rückwand Dusche integriert,
Schreiner: Unterbaumöbel: 180 x 52 x 44 cm (3 Flügeltüren) + 80 x 52 x 44 cm (1 Flügeltüre)
Rahmentüre mit Decke- und Leibungsbrett, weiss gestrichen, Türhöhe raumhoch

SITZPLATZ

Boden: Accoyaholz, Unterkonstruktion Aluminium, Buzon - Stelzlager, Einfassung Stahlblech
Wände: hinterlüftete Fassade mit diagonalen Holzlamellen
Druckimprägnierung, Lasur
Decke: Sichtbeton in Struktur Siebdruckplatten
Elektro: Einbauspot 3 Stück Regent Novo 2 Round LED, Innenring bündig, Alu gebürstet

WOHNUNG 4^{1/2} ZIMMER OBERGESCHOSS WEST

EINGANG + KORRIDOR

Boden: Parkettbelag, Admonter, Österreich, Eiche wild, Astlöcher schwarz gespachtelt
Landhausdielen 200 x 19,2 x 1,3 cm, Materialpreis CHF 90.-/m²

Wände: Glattstrich Q3, weiss gestrichen Farbe NCS S 0500 N

Decke: Glattstrich Q3, weiss gestrichen Farbe NCS S 0500 N

Elektro: Eingang: Einbauspot 4 Stück Regent Novo 2 Round LED
Korridor: Einbauspot 3 Stück Regent Novo 2 Round LED
Innenring bündig, Farbe weiss, Schalter, Steckdosen, gem. Elektroplan

Garderobe: Eingang: 3 Einbauschränke, weiss lackiert seidenmatt, Sockel + Blende unsichtbar
in 1 Element Elektroverteilung an Schrankrückwand, Ablage, Kleiderstange
Korridor: 4 Einbauschränke, weiss lackiert seidenmatt, Sockel + Blende unsichtbar
davon 1 Element für Verteilung Lüftung, Sanitär, Heizung, Ablage, Kleiderstange

KÜCHE

Boden: Parkettbelag, Admonter, Österreich, Eiche wild, Astlöcher schwarz gespachtelt
Landhausdielen 200 x 19,2 x 1,3 cm, Materialpreis CHF 90.-/m²

Wände: Glattstrich Q3, weiss gestrichen Farbe NCS S 0500 N

Decke: Glattstrich Q3, weiss gestrichen Farbe NCS S 0500 N

Elektro: Einbauspot 6 Stück Regent Novo 2 Round LED
Innenring bündig, Farbe weiss, Schalter, Steckdosen gem. Elektroplan

Küche: schwarz lackiert seidenmatt RAL 9004, Glasabdeckung Acilux RAL 9004
Backofen, Glaskeramik, Dampfzug mit Umluft in Kochinsel integriert
Geschirrspüler, Backofen, Steamer, Kühlschrank mit Servodrive
alle Geräte V-ZUG V4000, Spülbecken und Seifenspender Franke
Kehrichtauszug Müller X-Line Premium, Armatur Gessi Semi Pro schwarz
Einteilung Türen, Schubladen, Regale, Ablage, Steckdosen, Ablage
Budgetpreis CHF 40'000.-, gem. Küchenplan

WOHNEN + ESSEN

Boden: Parkettbelag, Admonter, Österreich, Eiche wild, Astlöcher schwarz gespachtelt
Landhausdielen 200 x 19,2 x 1,3 cm, Materialpreis CHF 90.-/m²

Wände: Glattstrich Q3, weiss gestrichen Farbe NCS S 0500 N

Decke: Glattstrich Q3, weiss gestrichen Farbe NCS S 0500 N

Elektro: Einbauspot 4 Stück Regent Novo 2 Round LED, Innenring bündig, Farbe weiss
2 x Multimediasteckdosen, elektrische Storen, Schalter, Steckdosen, gem. Elektroplan

ZIMMER 1 + ANKLEIDE

Boden: Parkettbelag, Admonter, Österreich, Eiche wild, Astlöcher schwarz gespachtelt
Landhausdielen 200 x 19,2 x 1,3 cm, Materialpreis CHF 90.-/m²

Wände: Glattstrich Q3, weiss gestrichen Farbe NCS S 0500 N

Decke: Glattstrich Q3, weiss gestrichen Farbe NCS S 0500 N

Elektro: Einbauspot 3 Stück Regent Novo 2 Round LED, Innenring bündig, Farbe weiss
1 x Multimediasteckdose leer, elektrische Storen, Schalter, Steckdosen gem. Elektroplan

Schreiner: 3 Einbauschränke, weiss lackiert seidenmatt, Sockel + Blende unsichtbar, Ablage Kleiderstange
Raumtrenner Ankleide aus Lamellen mit Rückfront, Fichte / Tanne gehobelt, geschliffen, lasiert
Rahmentüre mit Decke- und Leibungsbrett, weiss gestrichen, Türhöhe raumhoch

ZIMMER 2

Boden: Parkettbelag, Admonter, Österreich, Eiche wild, Astlöcher schwarz gespachtelt
Landhausdielen 200 x 19,2 x 1,3 cm, Materialpreis CHF 90.-/m²

Wände: Glattstrich Q3, weiss gestrichen Farbe NCS S 0500 N

Decke: Glattstrich Q3, weiss gestrichen Farbe NCS S 0500 N

Elektro: 1 x Multimediasteckdose leer, elektrische Storen, Schalter, Steckdosen gem. Elektroplan

Schreiner: 3 Einbauschränke, weiss lackiert seidenmatt, Sockel und Blende unsichtbar,
Rahmentüre mit Decke- und Leibungsbrett, weiss gestrichen, Türhöhe raumhoch

ZIMMER 3

Boden: Parkettbelag, Admonter, Österreich, Eiche wild, Astlöcher schwarz gespachtelt
Landhausdielen 200 x 19,2 x 1,3 cm, Materialpreis CHF 90.-/m²

Wände: Glattstrich Q3, weiss gestrichen Farbe NCS S 0500 N

Decke: Glattstrich Q3, weiss gestrichen Farbe NCS S 0500 N

Elektro: 1 x Multimediasteckdose leer, elektrische Storen, Schalter, Steckdosen gem. Elektroplan

Schreiner: Rahmentüre mit Decke- und Leibungsbrett, weiss gestrichen, Türhöhe raumhoch

BAD 1 + 2

Boden/Wand: Keramik, Argenta, Spanien, Kalkstein Earth,
Feinsteinzeug 60 x 60 x 0,9 cm, Materialpreis CHF 60.-/m²

Decke: Glattstrich Q3, weiss gestrichen Farbe NCS S 0500 N

Elektro: LED-Bandprofil, Aluminium eloxiert, AKA Leuchten, Rückwand Dusche + WC
Spiegelschrank mit LED-Band, gemäss Elektroplan

Sanitär: Armaturen in Edelstahl, Gessi Rettangolo K + Gessi Emporio Regenbrause
Dusche begehbar bodeneben mit Keramikplatten, Lavabo + WC Catalano
WM + TU V-ZUG Adora V4000, Budgetpreis CHF 27'800.-, Apparate gem. Badpläne

Dusche: Ablagefläche als Nische in Rückwand Dusche integriert,
Unterbaumöbel: 180 x 52 x 44 cm (3 Flügeltüren) + 80 x 52 x 44 cm (1 Flügeltüre)
Rahmentüre mit Decke- und Leibungsbrett, weiss gestrichen, Türhöhe raumhoch

SITZPLATZ

Boden: Accoyaholz, Unterkonstruktion Aluminium, Buzon - Stelzlager, Einfassung Stahlblech

Wände: hinterlüftete Fassade mit diagonalen Holzlamellen
Druckimprägnierung, Lasur

Decke: Sichtbeton in Struktur Siebdruckplatten

Elektro: Einbauspot 3 Stück Regent Novo 2 Round LED
Innenring bündig, Alu gebürstet

5 EIGENTUMSWOHNUNGEN MIT EINSTELLHALLE

RUSTMATTWEG DEITINGEN - BAUBESCHRIEB WOHNUNGEN





WOHNUNG 5^{1/2} ZIMMER ATTIKAGESCHOSS SÜD

EINGANG + KORRIDOR

Boden: Parkettbelag, Admonter, Österreich, Eiche wild, Astlöcher schwarz gespachtelt
Landhausdiele 200 x 19,2 x 1,3 cm, Materialpreis CHF 90.-/m²
Wände: Glattnstrich Q3, weiss gestrichen Farbe NCS S 0500 N
Decke: Glattnstrich Q3, weiss gestrichen Farbe NCS S 0500 N
Elektro: Eingang: Einbauspots 4 Stück Regent Novo 2 Round LED
Korridor: Einbauspots 3 Stück Regent Novo 2 Round LED
Innenring bündig, Farbe weiss, Schalter, Steckdosen, gem. Elektroplan
Garderobe: Eingang: 3 Einbauschränke, weiss lackiert seidenmatt, Sockel + Blende unsichtbar
in 1 Element Elektroverteilung an Schrankrückwand, Tablare, Kleiderstange
Korridor: 4 Einbauschränke, weiss lackiert seidenmatt, Sockel + Blende unsichtbar
davon 1 Element für Verteilung Lüftung, Sanitär, Heizung, Tablare, Kleiderstange

KÜCHE

Boden: Parkettbelag, Admonter, Österreich, Eiche wild, Astlöcher schwarz gespachtelt
Landhausdiele 200 x 19,2 x 1,3 cm, Materialpreis CHF 90.-/m²
Wände: Glattnstrich Q3, weiss gestrichen Farbe NCS S 0500 N
Decke: Glattnstrich Q3, weiss gestrichen Farbe NCS S 0500 N
Elektro: Einbauspots 6 Stück Regent Novo 2 Round LED
Innenring bündig, Farbe weiss, Schalter, Steckdosen gem. Elektroplan
Küche: schwarz lackiert seidenmatt RAL 9004, Glasabdeckung Acilux RAL 9004
Backofen, Glaskeramik, Dampfzug mit Umluft in Kochinsel integriert
Geschirrspüler, Backofen, Steamer, Kühlschrank mit Servodrive
alle Geräte V-ZUG V4000, Spülbecken und Seifenspender Franke
Kehrichtauszug Müller X-Line Premium, Armatur Gessi Semi Pro schwarz
Einteilung Türen, Schubladen, Regale, Tablare, Steckdosen, Ablage
Budgetpreis CHF 40'000.-, gem. Küchenplan

WOHNEN + ESSEN

Boden: Parkettbelag, Admonter, Österreich, Eiche wild, Astlöcher schwarz gespachtelt
Landhausdiele 200 x 19,2 x 1,3 cm, Materialpreis CHF 90.-/m²
Wände: Glattnstrich Q3, weiss gestrichen Farbe NCS S 0500 N
Decke: Glattnstrich Q3, weiss gestrichen Farbe NCS S 0500 N
Elektro: Einbauspots 4 Stück Regent Novo 2 Round LED, Innenring bündig, Farbe weiss
2 x Multimediasteckdosen, elektrische Storen, Schalter, Steckdosen, gem. Elektroplan
Schreiner: Akustikwand aus Dämmplatte mit Lamellen aus Fichte / Tanne gehobelt, geschliffen, lasiert

ZIMMER 1 + ANKLEIDE

Boden: Parkettbelag, Admonter, Österreich, Eiche wild, Astlöcher schwarz gespachtelt
Landhausdiele 200 x 19,2 x 1,3 cm, Materialpreis CHF 90.-/m²
Wände: Glattnstrich Q3, weiss gestrichen Farbe NCS S 0500 N
Decke: Glattnstrich Q3, weiss gestrichen Farbe NCS S 0500 N
Elektro: Einbauspots 3 Stück Regent Novo 2 Round LED, Innenring bündig, Farbe weiss
1 x Multimediasteckdose leer, elektrische Storen, Schalter, Steckdosen gem. Elektroplan
Schreiner: 8 Einbauschränke, weiss lackiert seidenmatt, Sockel + Blende unsichtbar
Schiebetüre als Raumtrenner zwischen Ankleide + Schlafen, Lamellen mit Rückfront, Tablare,
Kleiderstange, Rahmentüre mit Decke- und Leibungsbrett, weiss gestrichen, Türhöhe raumhoch

ZIMMER 2

Boden: Parkettbelag, Admonter, Österreich, Eiche wild, Astlöcher schwarz gespachtelt
Landhausdiele 200 x 19,2 x 1,3 cm, Materialpreis CHF 90.-/m²
Wände: Glattnstrich Q3, weiss gestrichen Farbe NCS S 0500 N
Decke: Glattnstrich Q3, weiss gestrichen Farbe NCS S 0500 N
Elektro: 1 x Multimediasteckdose leer, elektrische Storen, Schalter, Steckdosen gem. Elektroplan
Schreiner: Rahmentüre mit Decke- und Leibungsbrett, weiss gestrichen, Türhöhe raumhoch

ZIMMER 3

Boden: Parkettbelag, Admonter, Österreich, Eiche wild, Astlöcher schwarz gespachtelt
Landhausdiele 200 x 19,2 x 1,3 cm, Materialpreis CHF 90.-/m²
Wand/Decke: Glattnstrich Q3, weiss gestrichen Farbe NCS S 0500 N
Elektro: 1 x Multimediasteckdose leer, elektrische Storen, Schalter, Steckdosen gem. Elektroplan
Schreiner: Rahmentüre mit Decke- und Leibungsbrett, weiss gestrichen, Türhöhe raumhoch

ZIMMER 4

Boden: Parkettbelag, Admonter, Österreich, Eiche wild, Astlöcher schwarz gespachtelt
Landhausdiele 200 x 19,2 x 1,3 cm, Materialpreis CHF 90.-/m²
Wand/Decke: Glattnstrich Q3, weiss gestrichen Farbe NCS S 0500 N
Elektro: 1 x Multimediasteckdose, elektrische Storen, Schalter, Steckdosen gem. Elektroplan
Schreiner: Rahmentüre mit Decke- und Leibungsbrett, weiss gestrichen, Türhöhe raumhoch

BAD 1 + 2

Boden/Wand: Keramik, Argenta, Span., Kalksten Earth, Feinsteinz. 60 x 60 x 0,9 cm, Mat.preis CHF 60.-/m²
Decke: Glattnstrich Q3, weiss gestrichen Farbe NCS S 0500 N
Elektro: LED-Bandprofil, Aluminium eloxiert, AKA Leuchten, Rückwand Dusche + WC
Sanitär: Spiegelschrank mit LED-Band, gemäss Elektroplan
Armaturen in Edelstahl, Gessi Rettangolo K + Gessi Emporio Regenbrause
Dusche begehbar bodeneben mit Keramikplatten, Lavabo + WC Catalano
WM + TU V-ZUG Adora V4000, Budgetpreis CHF 26'600.-, Apparate gem. Badpläne
Ablagefläche als Nische in Rückwand Dusche integriert,
Schreiner: Unterbaumöbel: 160 x 52 x 44 cm (3 Flügeltüren) + 160 x 52 x 44 cm (3 Flügeltüren)
Rahmentüre mit Decke- und Leibungsbrett, weiss gestrichen, Türhöhe raumhoch

TERRASSE

Boden: Accoyaholz, Unterkonstruktion Aluminium, Buzon - Stelzlager
Wände: hinterlüftete Fassade mit diagonalen Holzlamellen, Druckimprägnierung, Lasur
Elektro: Wandaufbauleuchte Simes Miniskill schwarz 6 Stück, gem. Elektroplan
Sonnenschutz: Smaila LED mit integr. Spotbeleuchtung, elektrisch, 2 Stück à B-550, A-300, Farbe VSR 780



VERKAUFS-DOKUMENTATION

5 EIGENTUMSWOHNUNGEN MIT EINSTELLHALLE

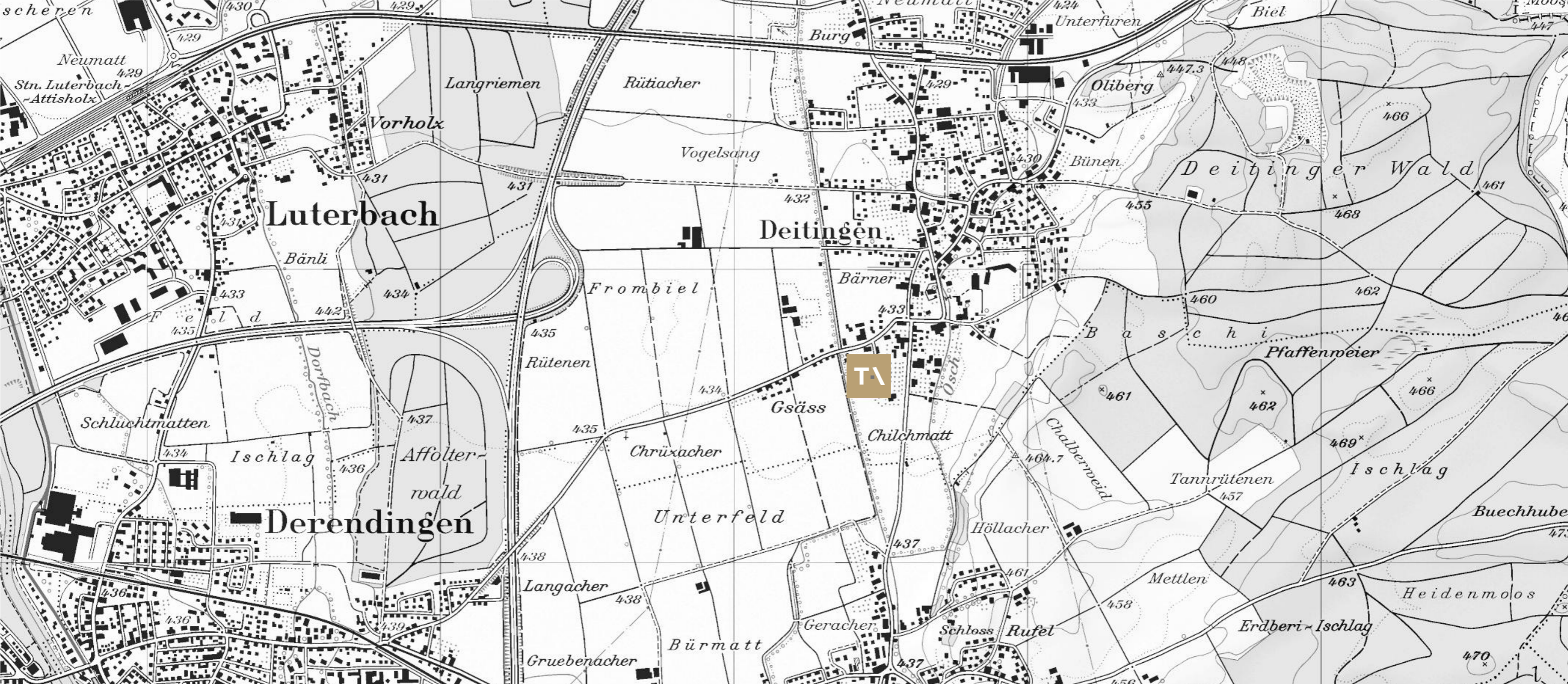
RUSTMATTWEG DEITINGEN - BAUBESCHREIBUNG WOHNUNGEN

5 EIGENTUMSWOHNUNGEN MIT EINSTELLHALLE

RUSTMATTWEG DEITINGEN - BAUBESCHRIEB WOHNUNGEN







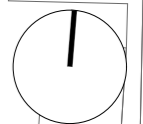
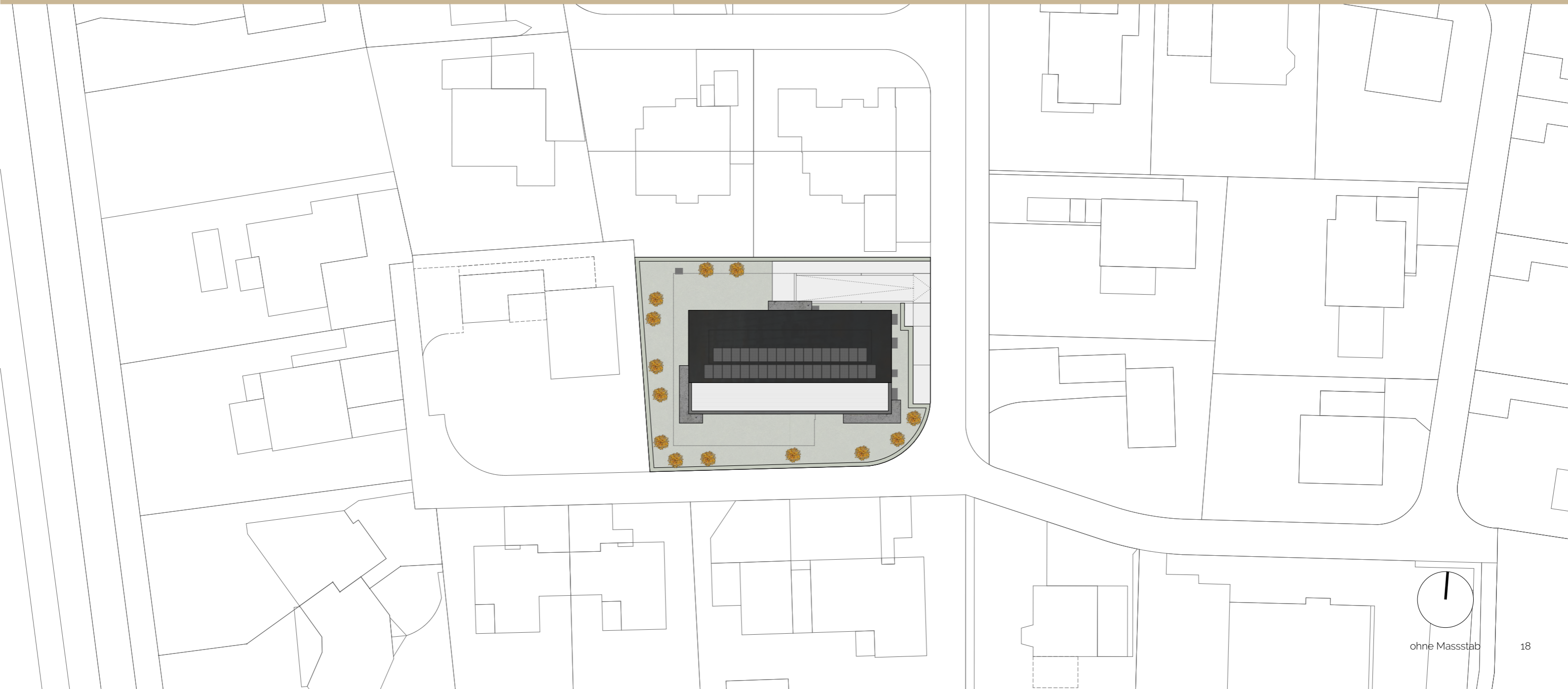
VERKAUFSDOKUMENTATION

5 EIGENTUMSWOHNUNGEN MIT EINSTELLHALLE

RUSTMATTWEG DEITINGEN - KARTENAUSSCHNITT

5 EIGENTUMSWOHNUNGEN MIT EINSTELLHALLE

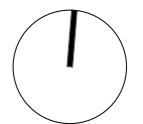
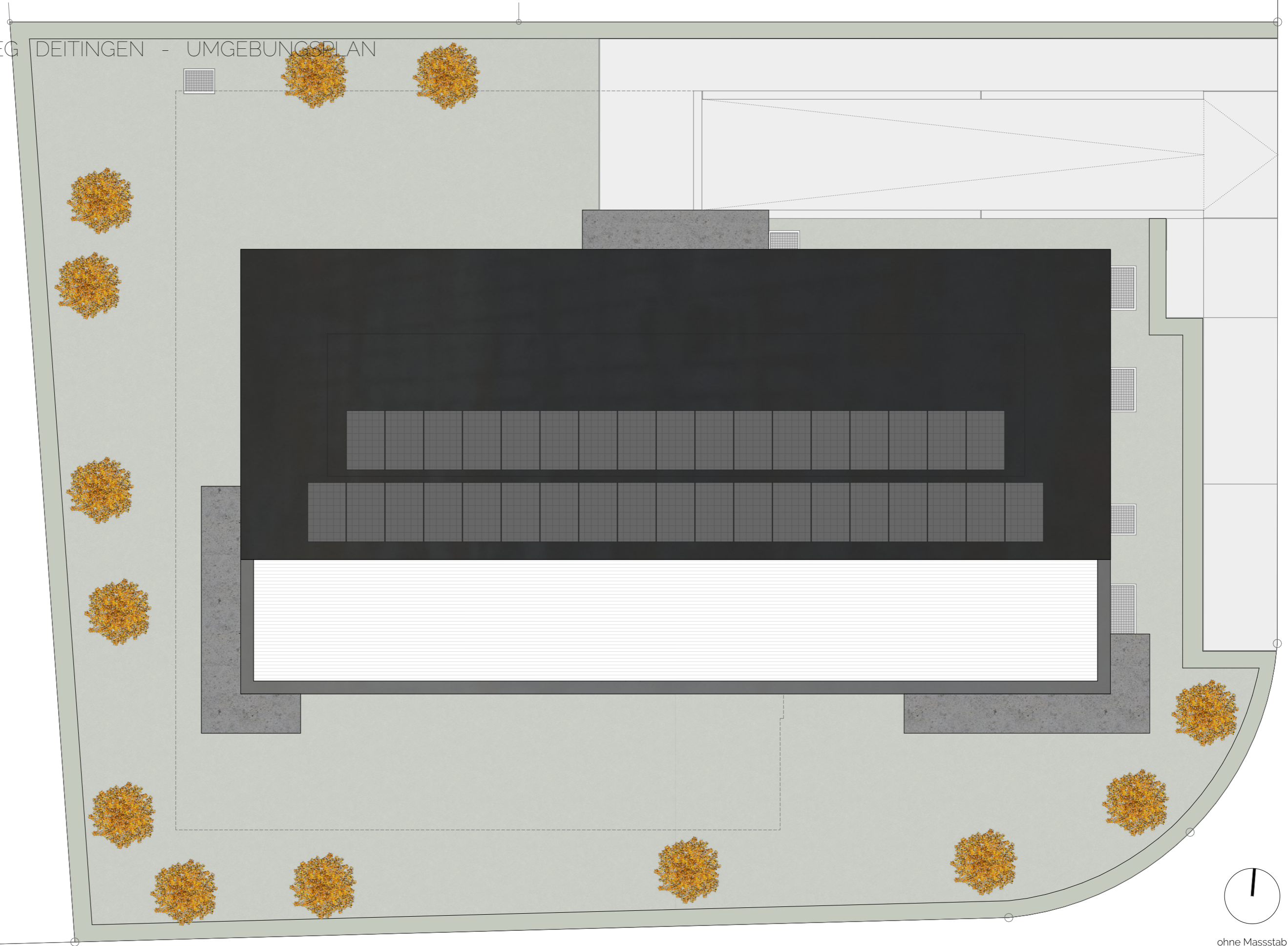
RUSTMATTWEG DEITINGEN - SITUATIONSPLAN



ohne Massstab

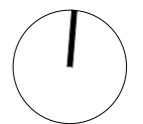
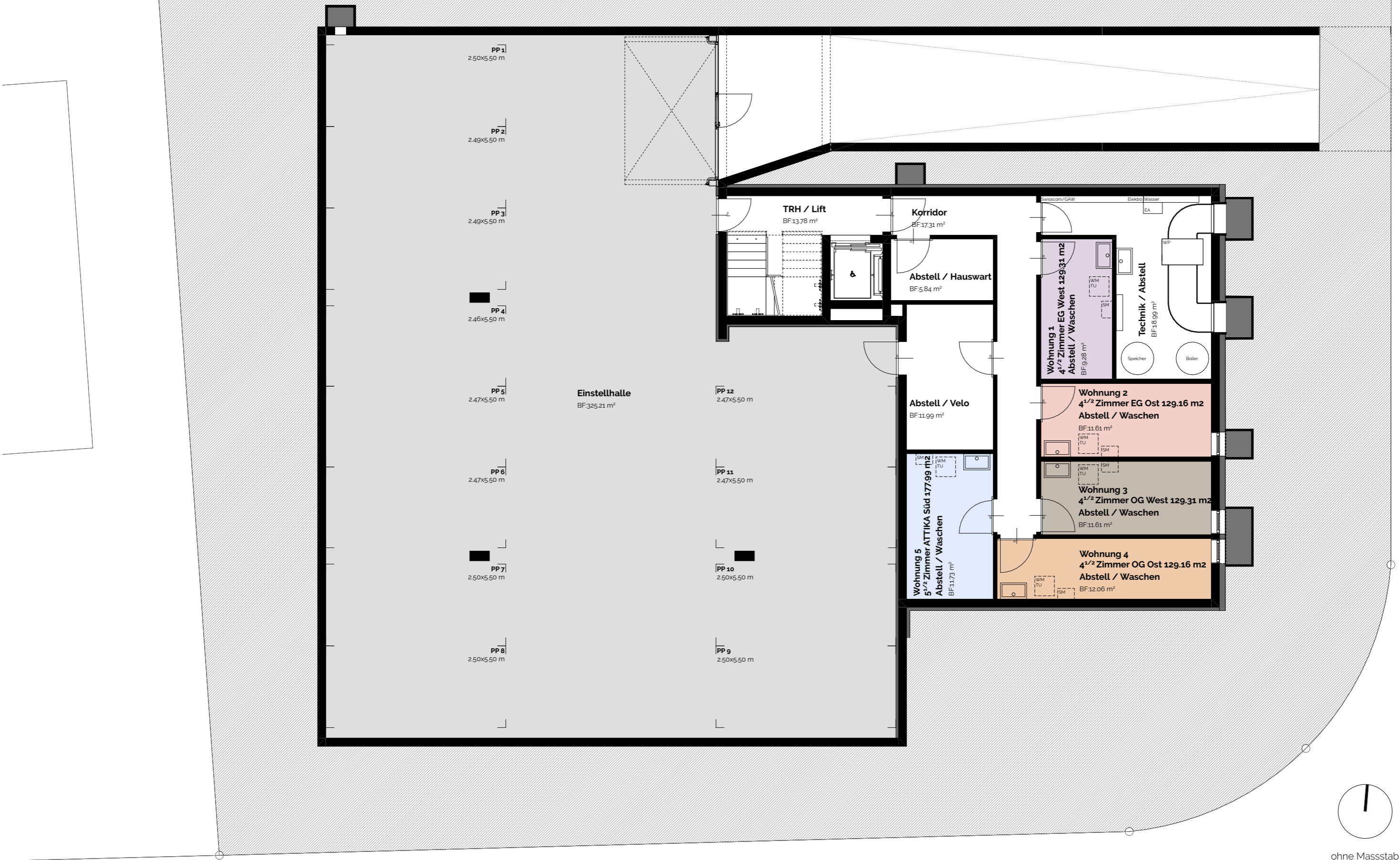
5 EIGENTUMSWOHNUNGEN MIT EINSTELLHALLE

RUSTMATTWEG DEITINGEN - UMGEBUNGSPLAN



5 EIGENTUMSWOHNUNGEN MIT EINSTELLHALLE

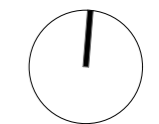
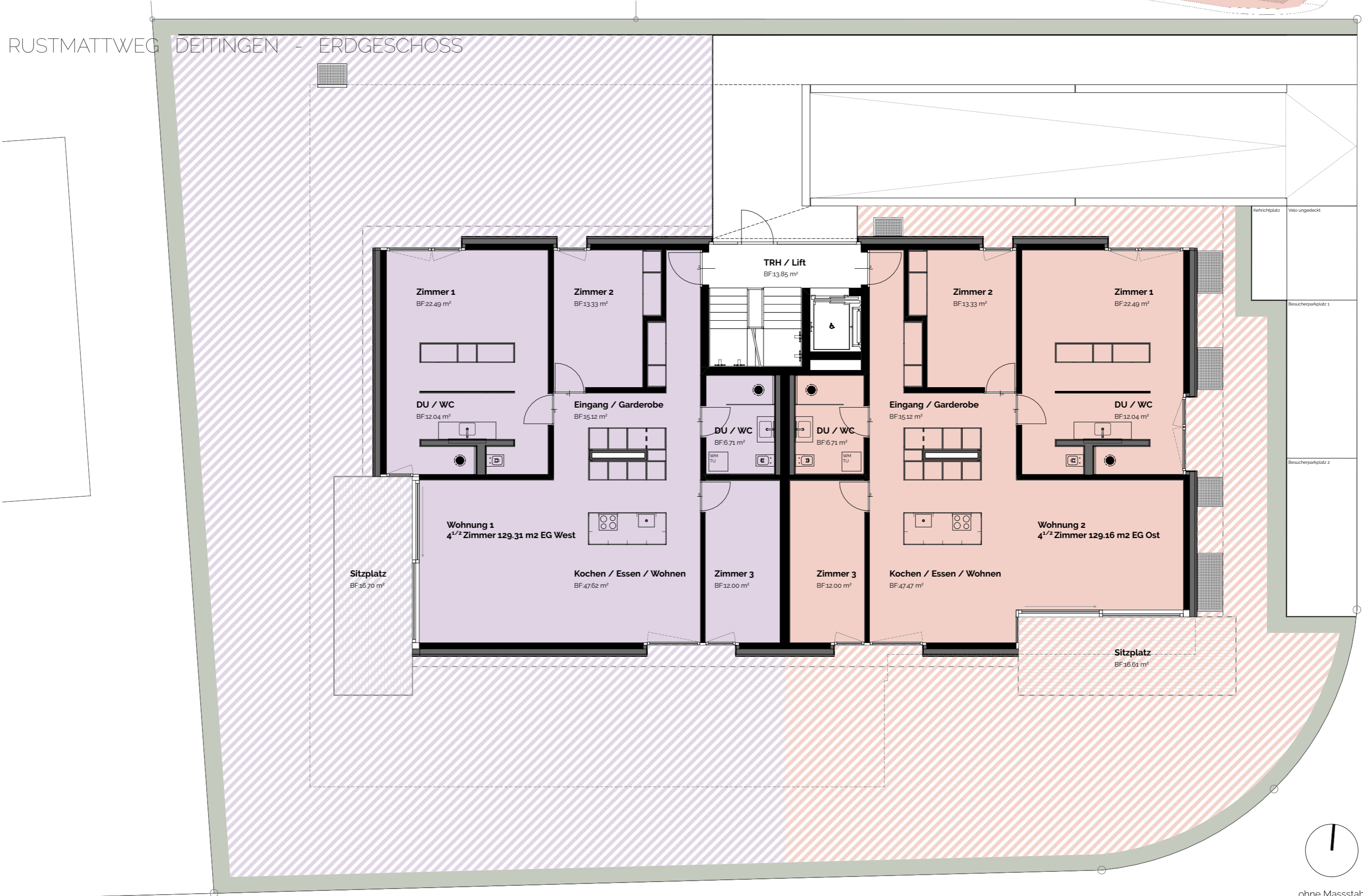
RUSTMATTWEG DEITINGEN - UNTERGESCHOSS



5 EIGENTUMSWOHNUNGEN MIT EINSTELLHALLE



RUSTMATTWEG DEITINGEN - ERDGESCHOSS



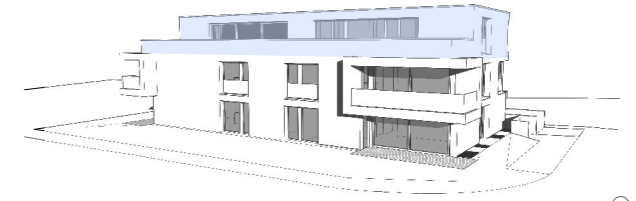
5 EIGENTUMSWOHNUNGEN MIT EINSTELLHALLE



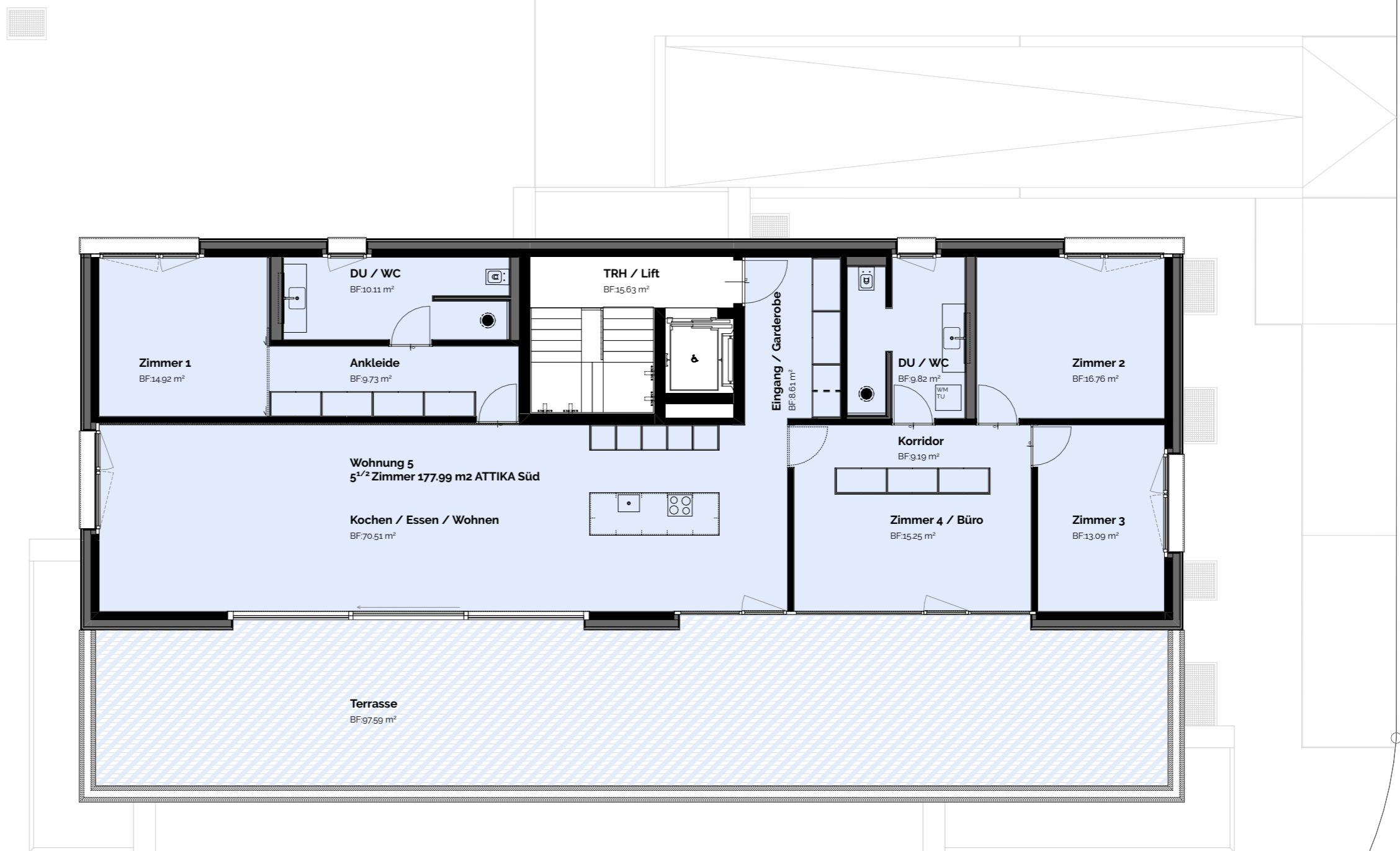
RUSTMATTWEG DEITINGEN - OBERGESCHOSS



5 EIGENTUMSWOHNUNGEN MIT EINSTELLHALLE



RUSTMATTWEG DEITINGEN - ATTIKAGESCHOSS



Zimmer 1
BF:14,92 m²

DU / WC
BF:10,11 m²

Ankleide
BF:9,73 m²

TRH / Lift
BF:15,63 m²

Eingang / Garderobe
BF:8,61 m²

DU / WC
BF:9,82 m²

Zimmer 2
BF:16,76 m²

Wohnung 5
5^{1/2} Zimmer 177,99 m² ATTIKA Süd

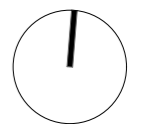
Kochen / Essen / Wohnen
BF:70,51 m²

Korridor
BF:9,19 m²

Zimmer 4 / Büro
BF:15,25 m²

Zimmer 3
BF:13,09 m²

Terrasse
BF:97,59 m²



5 EIGENTUMSWOHNUNGEN MIT EINSTELLHALLE

RUSTMATTWEG DEITINGEN - VERKAUFSPREISE

Wohnung 1 Erdgeschoss Ost :

4^{1/2} Zimmergeschosswohnung
 Nettowohnfläche 129.16 m²
 Loggiasitzplatzfläche 16.61 m²
 Kellerabstellfläche 11.61 m²
 Gartenfläche 126.00 m²
 2 x Einstellhallenparkplatz (2 x CHF 40'000.-) in Preis inklusive
 Verschreibungsgebühren Grundbuchamt in Preis inklusive
 Handänderungssteuer 2.2% zu Lasten Käufer (kann zurückgefordert werden)

Verkaufspreis = CHF 1'020'000.-

Wohnung 2 Erdgeschoss West :

4^{1/2} Zimmergeschosswohnung
 Nettowohnfläche 129.31 m²
 Loggiasitzplatzfläche 16.70 m²
 Kellerabstellfläche 9.28 m²
 Gartenfläche 286.00 m²
 2 x Einstellhallenparkplatz (2 x CHF 40'000.-) in Preis inklusive
 Verschreibungsgebühren Grundbuchamt in Preis inklusive
 Handänderungssteuer 2.2% zu Lasten Käufer (kann zurückgefordert werden)

VERKAUFT

Wohnung 3 Obergeschoss Ost :

4^{1/2} Zimmergeschosswohnung
 Nettowohnfläche 129.16 m²
 Loggiasitzplatzfläche 15.04 m²
 Kellerabstellfläche 12.06 m²
 2 x Einstellhallenparkplatz (2 x CHF 40'000.-) in Preis inklusive
 Verschreibungsgebühren Grundbuchamt in Preis inklusive
 Handänderungssteuer 2.2% zu Lasten Käufer (kann zurückgefordert werden)

Verkaufspreis = CHF 1'020'000.-

Wohnung 4 Obergeschoss West :

4^{1/2} Zimmergeschosswohnung
 Nettowohnfläche 129.31 m²
 Loggiasitzplatzfläche 15.12 m²
 Kellerabstellfläche 11.61 m²
 2 x Einstellhallenparkplatz (2 x CHF 40'000.-) in Preis inklusive
 Verschreibungsgebühren Grundbuchamt in Preis inklusive
 Handänderungssteuer 2.2% zu Lasten Käufer (kann zurückgefordert werden)

Verkaufspreis = CHF 1'020'000.-

Wohnung 5 Attikageschoss Süd :

5^{1/2} Zimmergeschosswohnung
 Nettowohnfläche 177.99 m²
 Terrassensitzplatzfläche 97.59 m²
 Kellerabstellfläche 11.73 m²
 2 x Einstellhallenparkplatz (2 x CHF 40'000.-) in Preis inklusive
 Verschreibungsgebühren Grundbuchamt in Preis inklusive
 Handänderungssteuer 2.2% zu Lasten Käufer (kann zurückgefordert werden)

VERKAUFT

zusätzlich verfügbar :

2 separate Einstellhallenparkplätze
Verkaufspreis pro Parkplatz = CHF 40'000.-



VERKAUFS-DOKUMENTATION

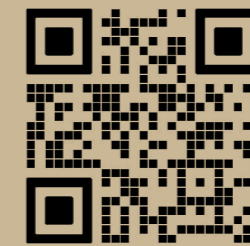
5 EIGENTUMSWOHNUNGEN MIT EINSTELLHALLE

RUSTMATTWEG DEITINGEN - ARCHITEKTUR / BERATUNG / VERKAUF / BEZUG



ARCHITEKTUR
BERATUNG
VERKAUF

Tormen Architekten AG
Gibelinstrasse 10
CH - 4500 Solothurn
T + 41 32 622 02 84
verkauf@tormen.ch
www.tormen.ch



BEZUG

Schlüsselfertig
Oktober 2026

